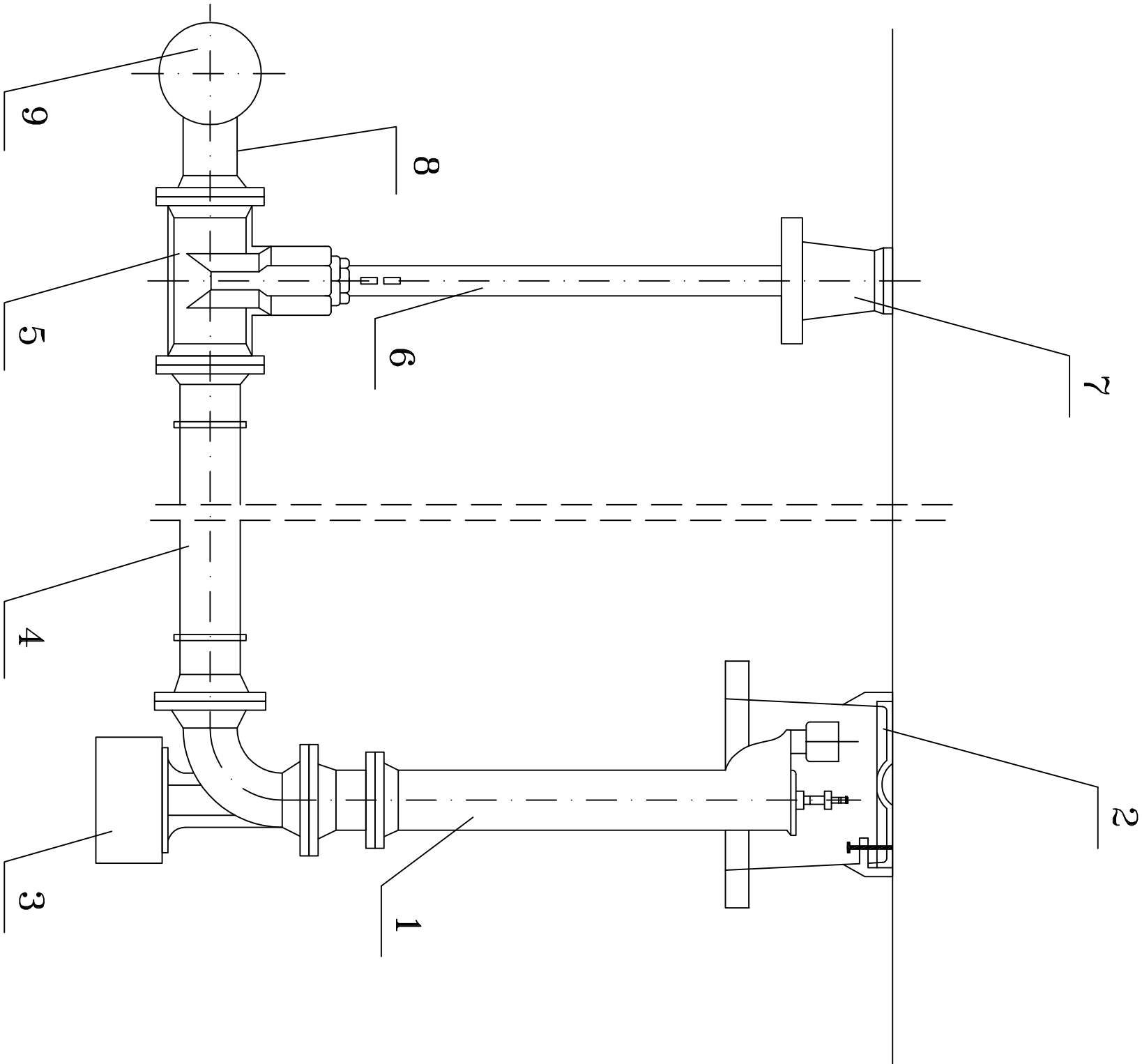


SCHEMAT PODŁĄCZENIA HYDRANTU P.POŻ. DO SIECI WODOCIĄGOWEJ PE de 110 mm



OZNACZENIA:

- HYDRANT P.POŻ. PODZIEMNY
- SKRZYNKA ULICZNA
- ŁUK KOŃNIEKOWY 90° ZE STOPKĄ
- PROSTKA ŻEL. KOŃNIEK. DN 80 mm ok. 30 mm
- ZASUWA KOŃNIEKOWA DN 80 mm
- OBUDOWA DO ZASUWY DN 80 mm
- SKRZYNKA ULICZNA DO ZASUW
- TRÓJNIK KOŃNIEKOWY DN 100/80 mm
- PROJEKTOWANY WODOCIĄG PE de 110 mm

Inwestor:					
Gmina Sławno ul. Marii Curie Skłodowskiej 9 76-100 Sławno					
Jednostka projektowa:		"STAMP" Projekt Marta Kozioł-Rogala Bartolino 13/1 76-142 Malechowo			
Temat opracowania:		Budowa sieci wodociągowej oraz przyłączy wodociągowych i kanalizacji sanitarnej w m. Warszawo ul. Mieszka I gm. Sławno			
Branża:	Sanitarna	Tytuł rysunku: SCHEMAT PODŁĄCZENIA HYDRANTU P.POŻ DO SIECI WODOCIĄGOWEJ PE de 110 mm			
Stanowisko	Imię i nazwisko	Nr upraw.	Podpis:	Skala:	Nr rys.
Projektant:	mgr inż. Marta Kozioł-Rogala	upr. ZAP/0093/PWOS/14		-	3
Sprawdził:	mgr inż. Anna Żuber	upr. ZAP/0211/POOS/10		Nr umowy:	Data: 09.2018 r.